

十四經并臟腑圖



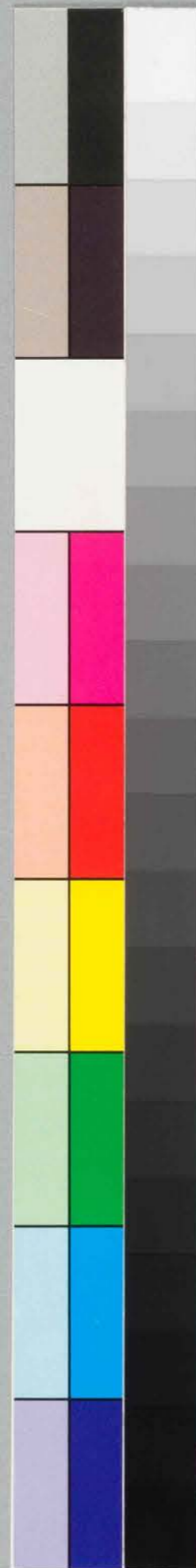


研医会図書館蔵和漢書整理票古活 14

書名	十四經并臟腑圖 (図のみ詳説なし)
撰・編・著	
訳述・筆録	
原本年代	
再・復刻年代	
写記年代	
卷・冊数	1冊
刊・字	古活字板
形態	縦横
登録番号	原第19頁 1586
備記	十四経路發揮所載の図と同じ ケ7イ31

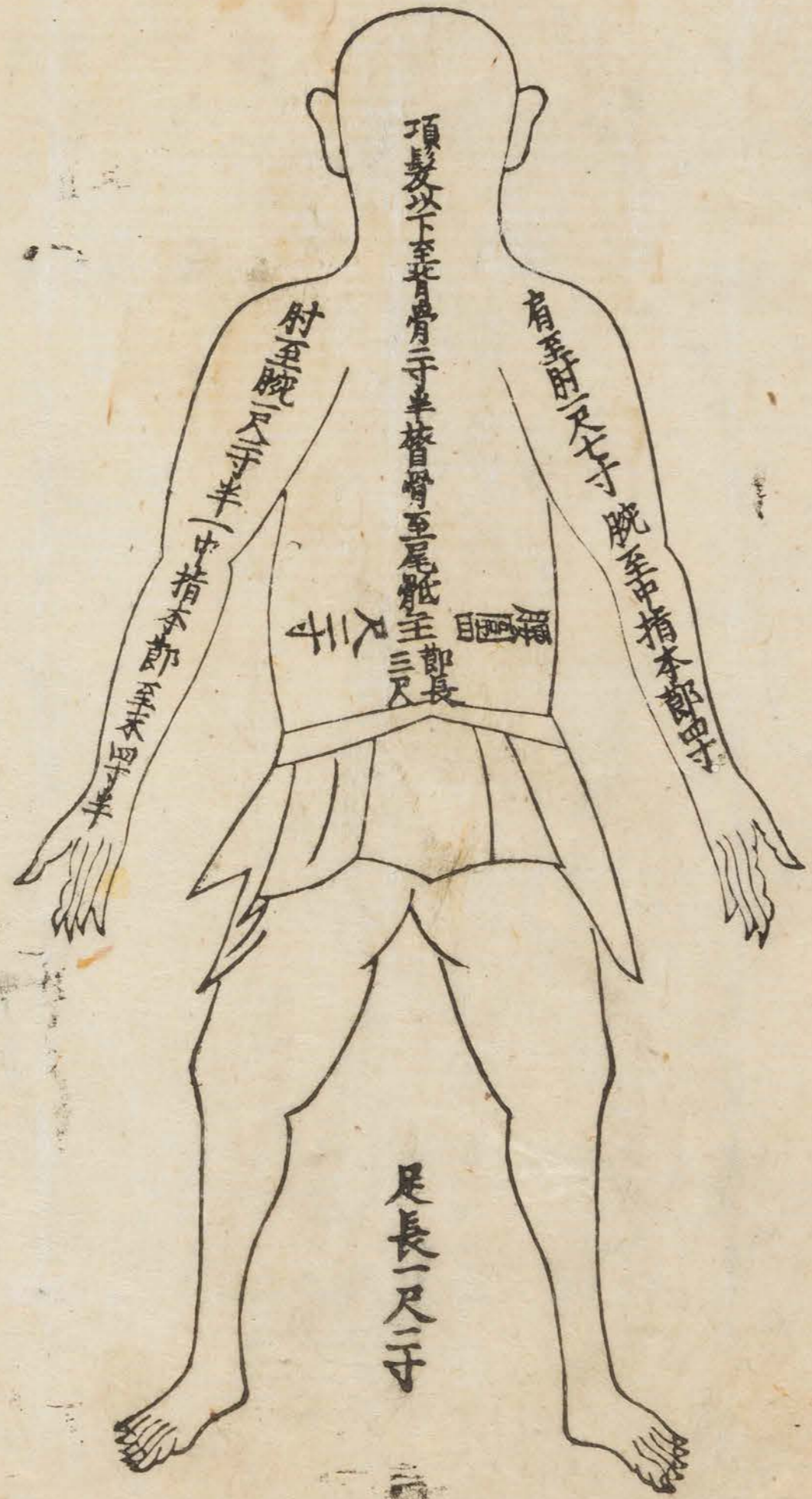


十四經并臟腑圖



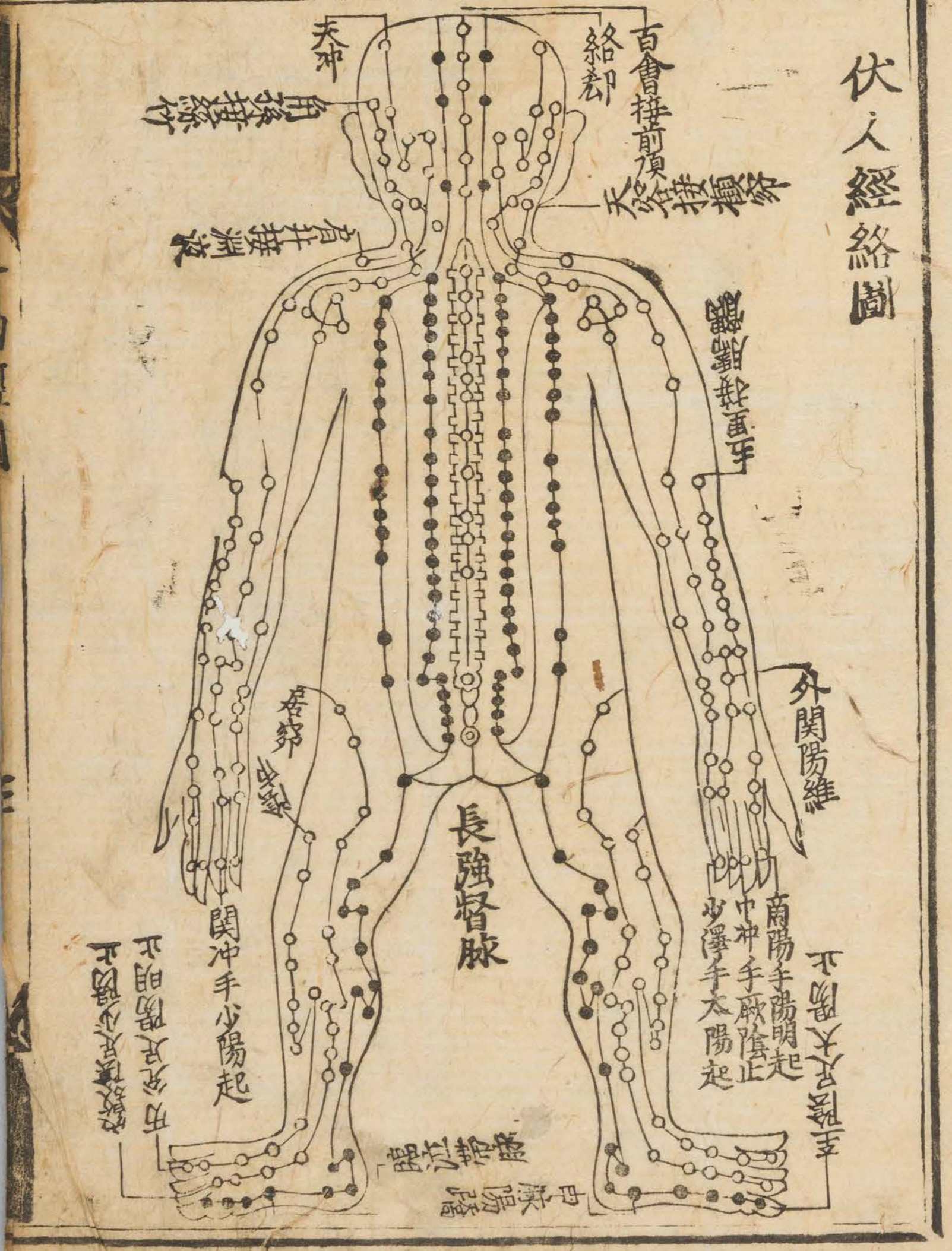
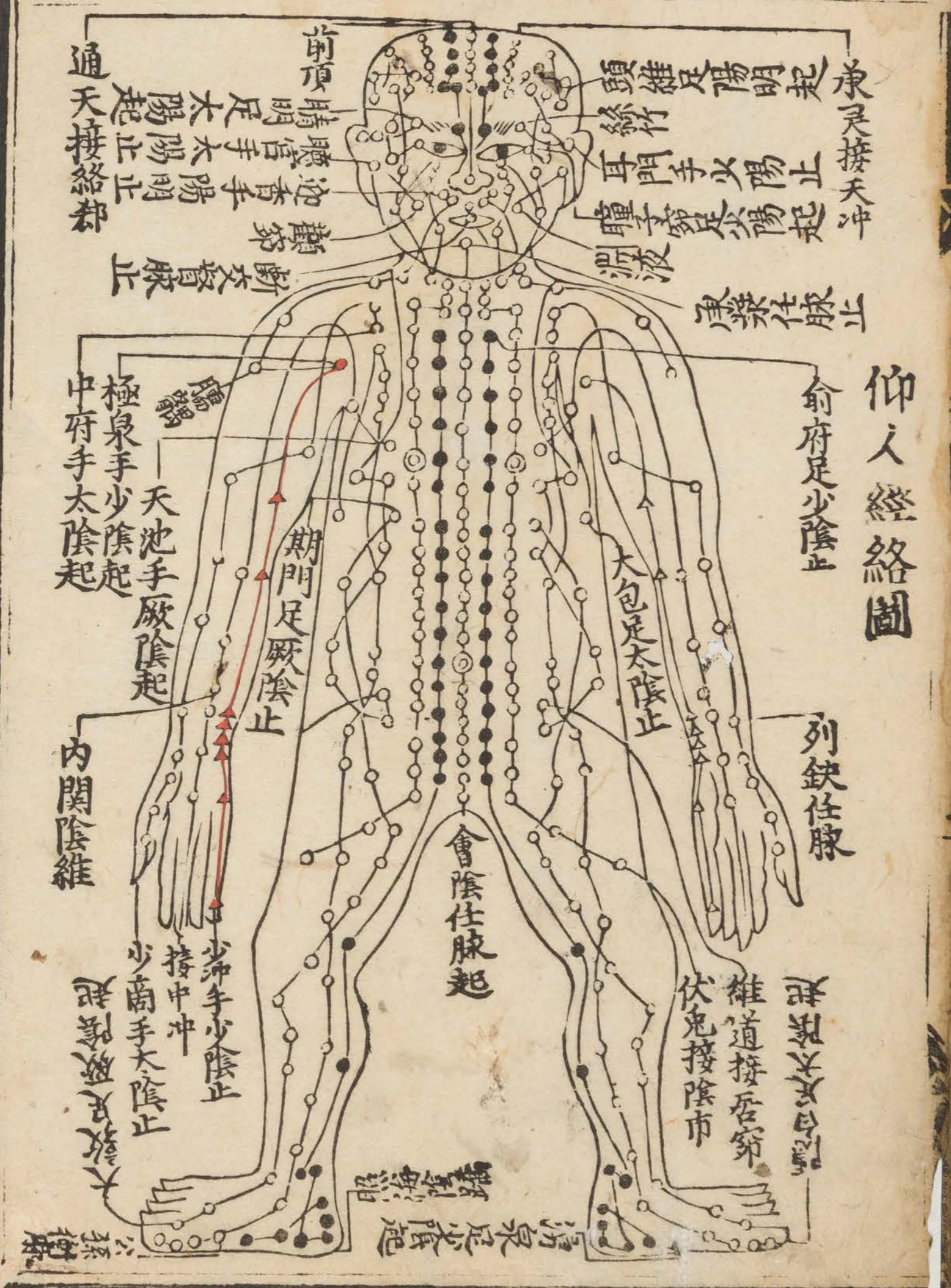


伏人骨度圖



側人骨度圖





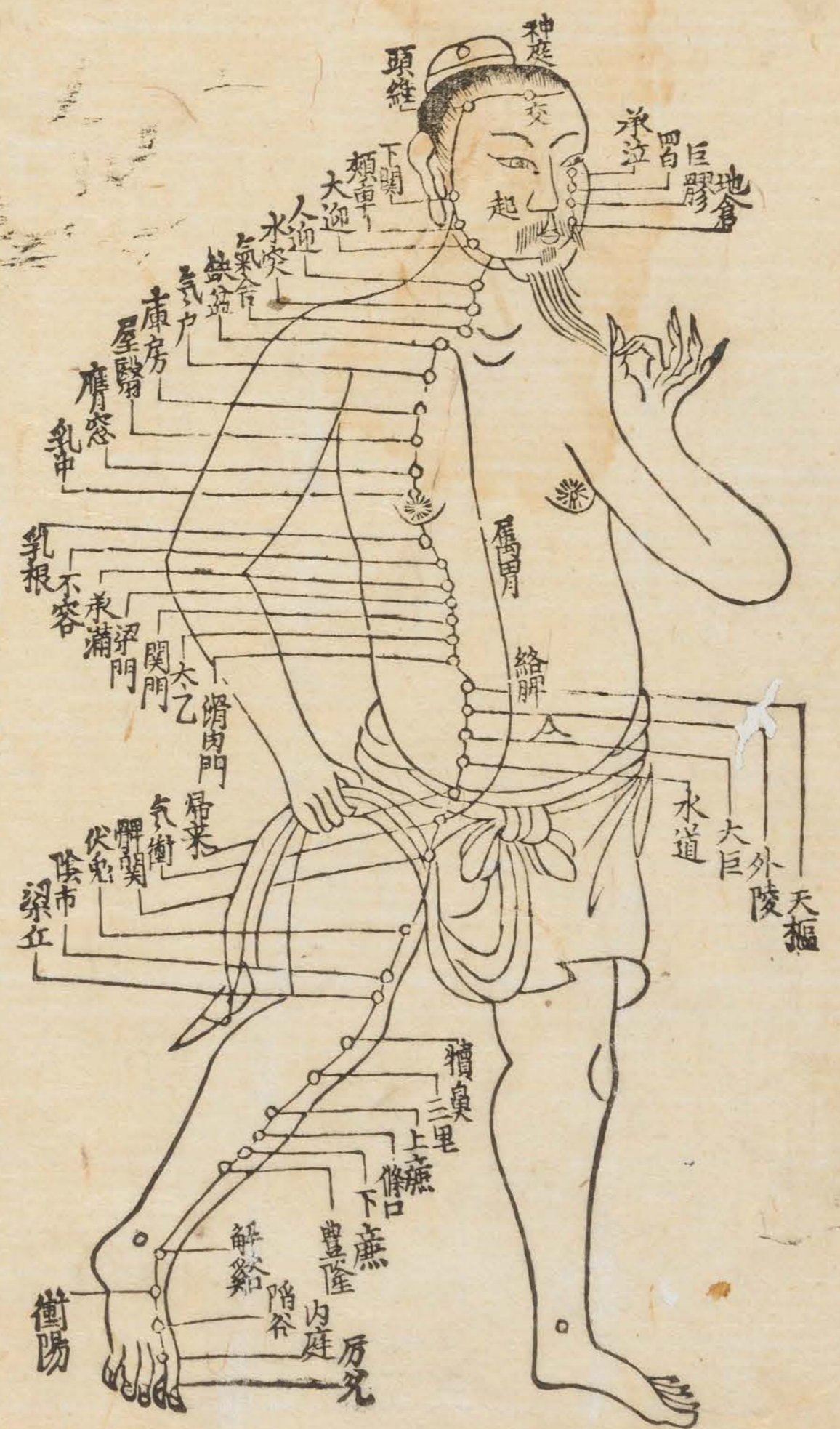
手太陰肺經之圖



手陽明太腸經之圖



足陽明胃經之圖



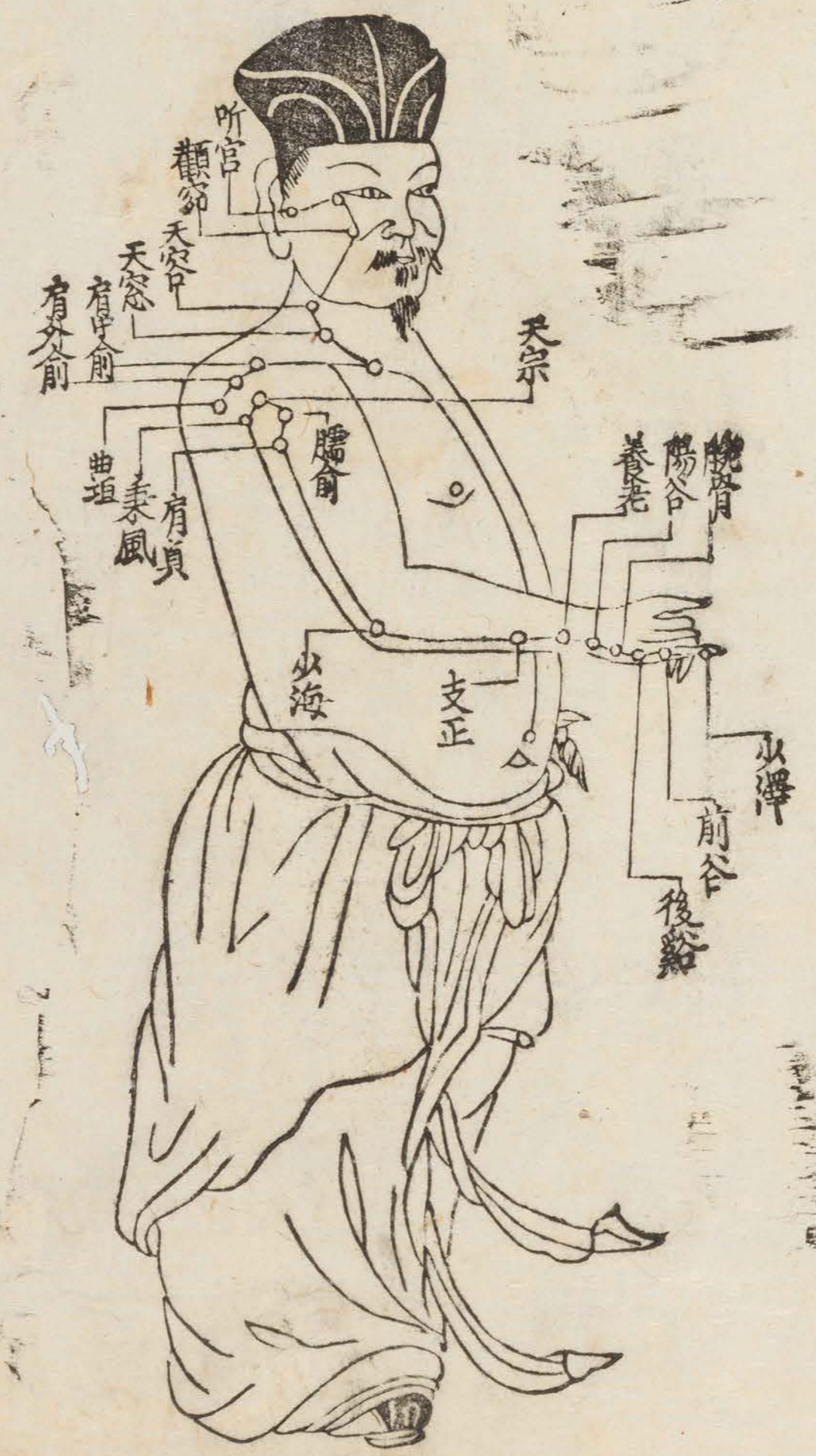
足太陰脾經之圖



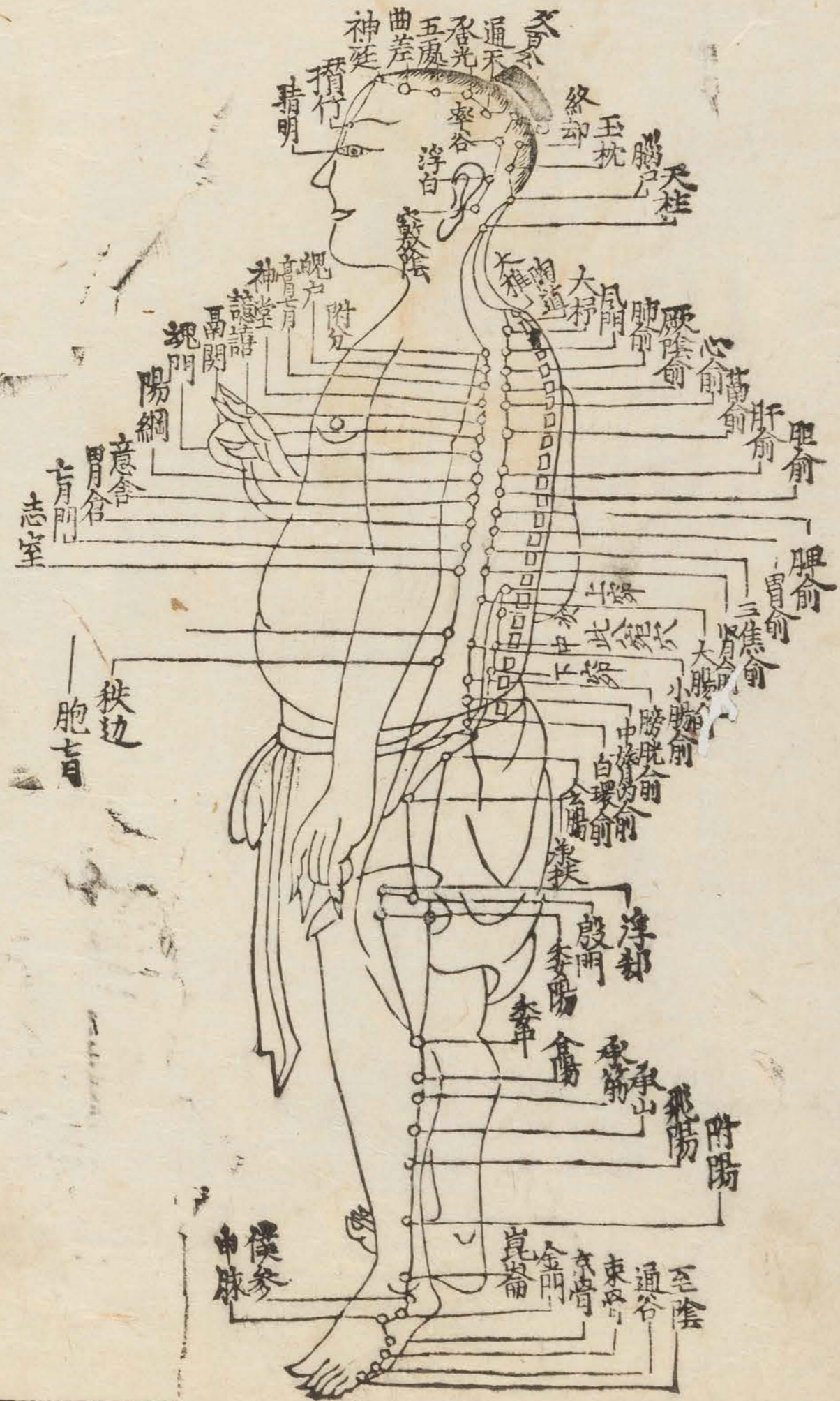
手少陰心經之圖



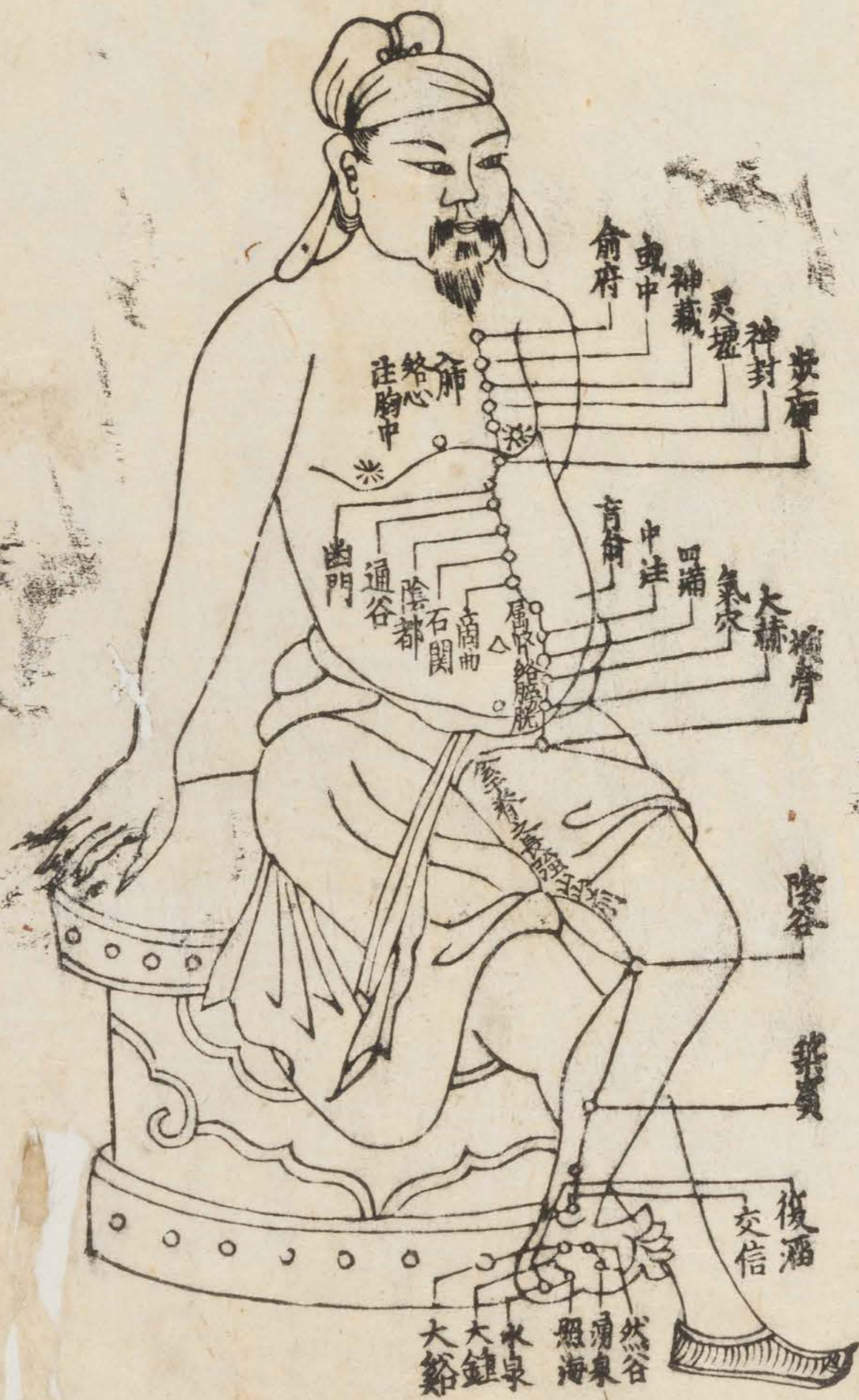
手太陽小腸經之圖



足太陽膀胱經之圖



足少陰腎經之圖



手厥陰心包絡之圖



手少陽三焦經之圖



足少陽膽經之圖



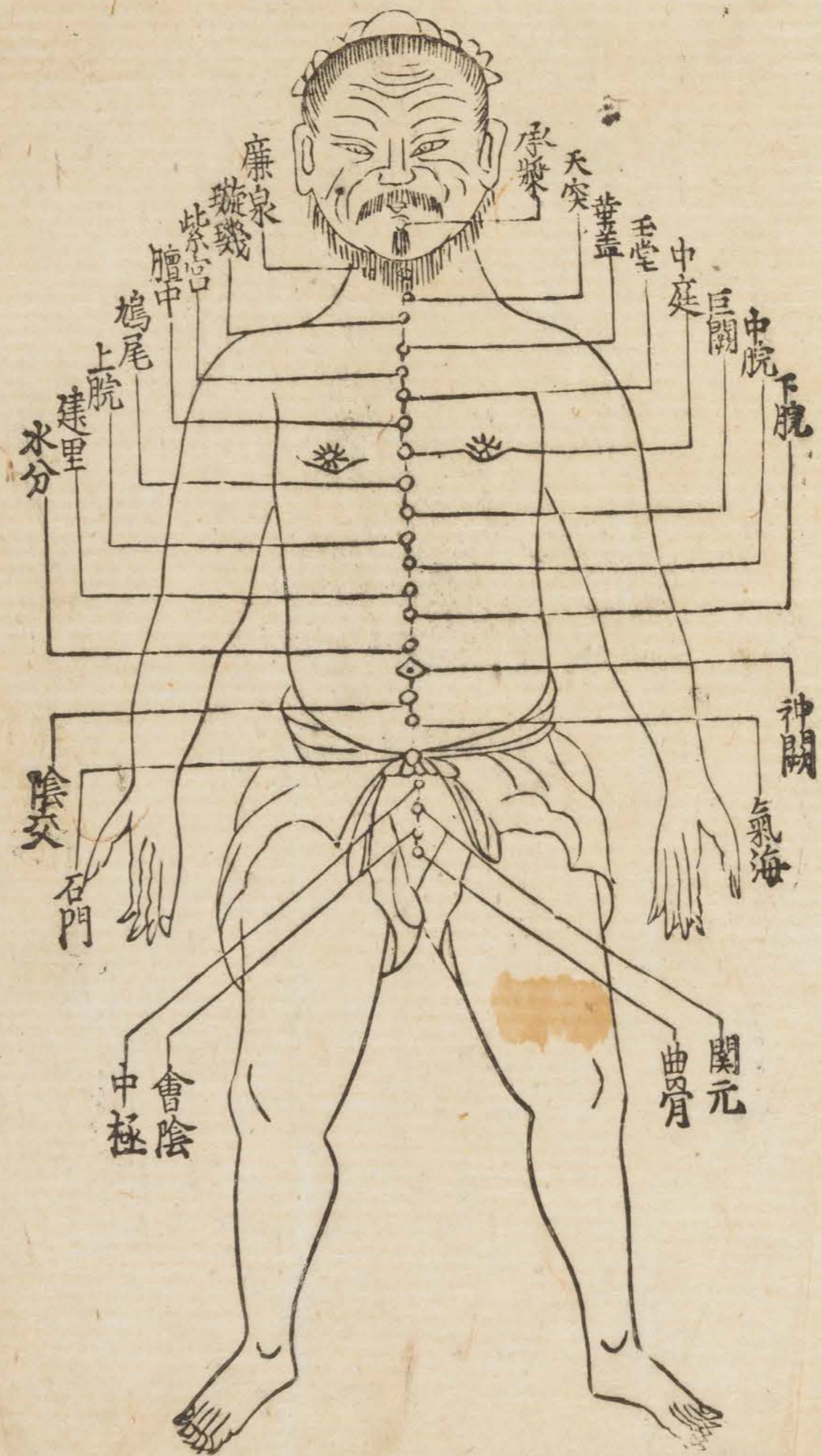
足厥陰肝經之圖



督脉之圖

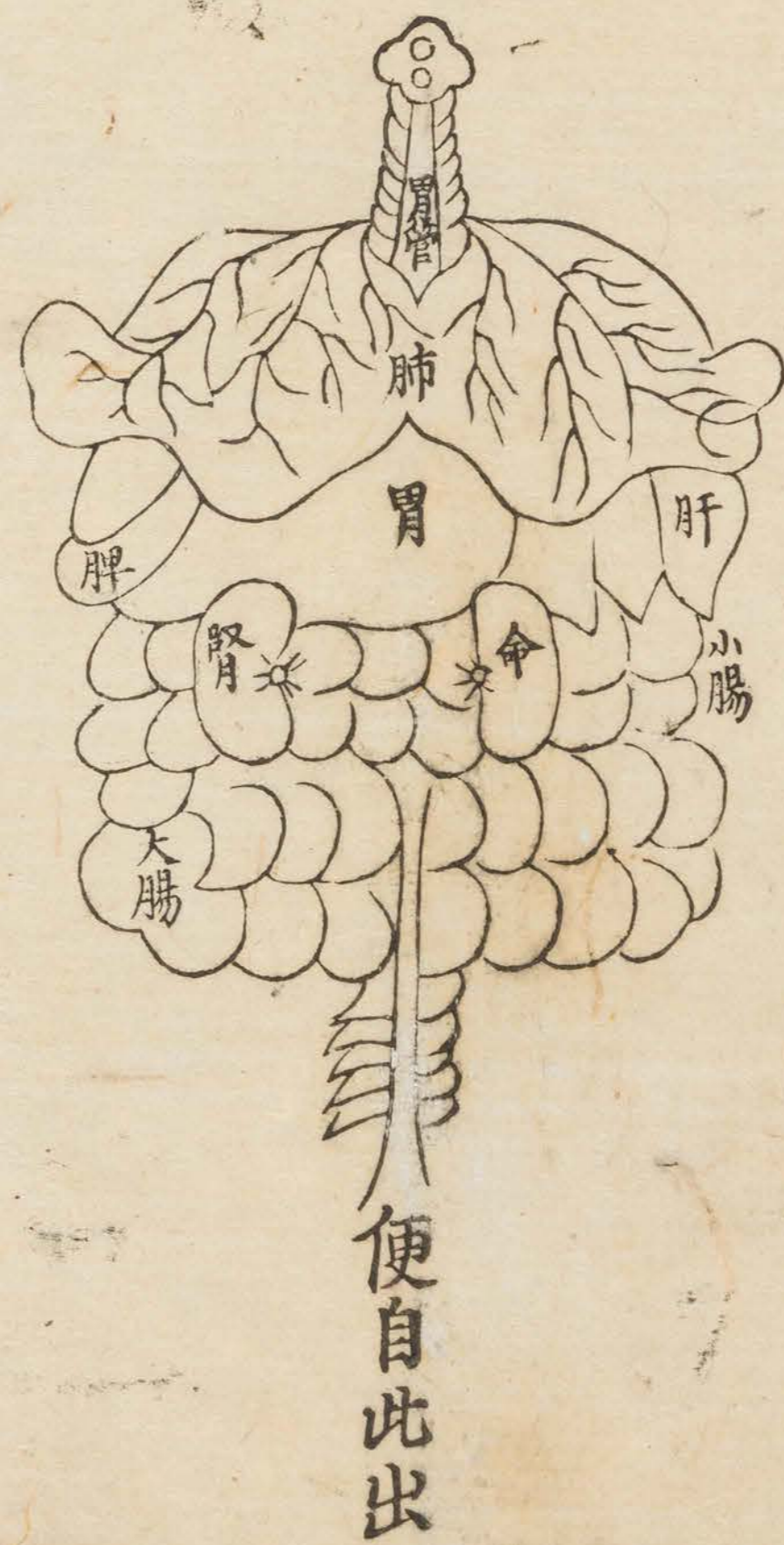


任脉之圖





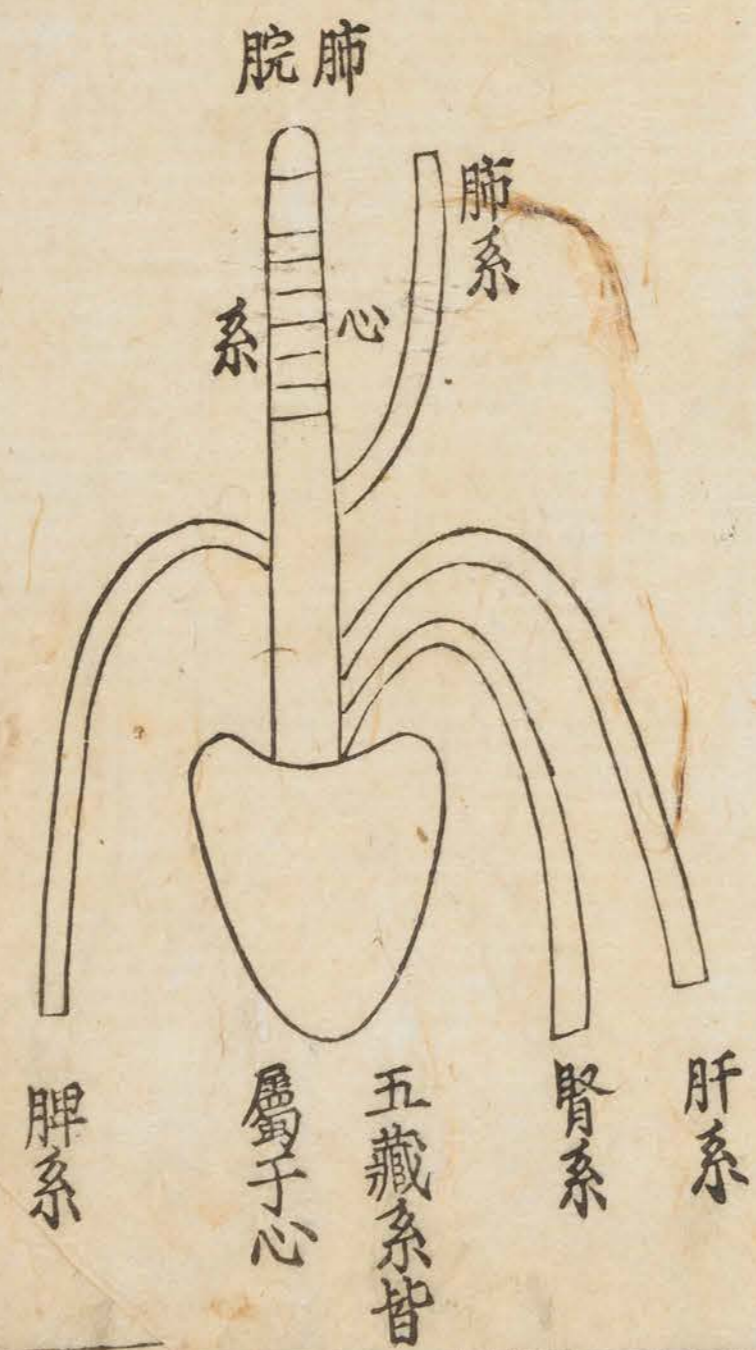
伏人臟腑之圖



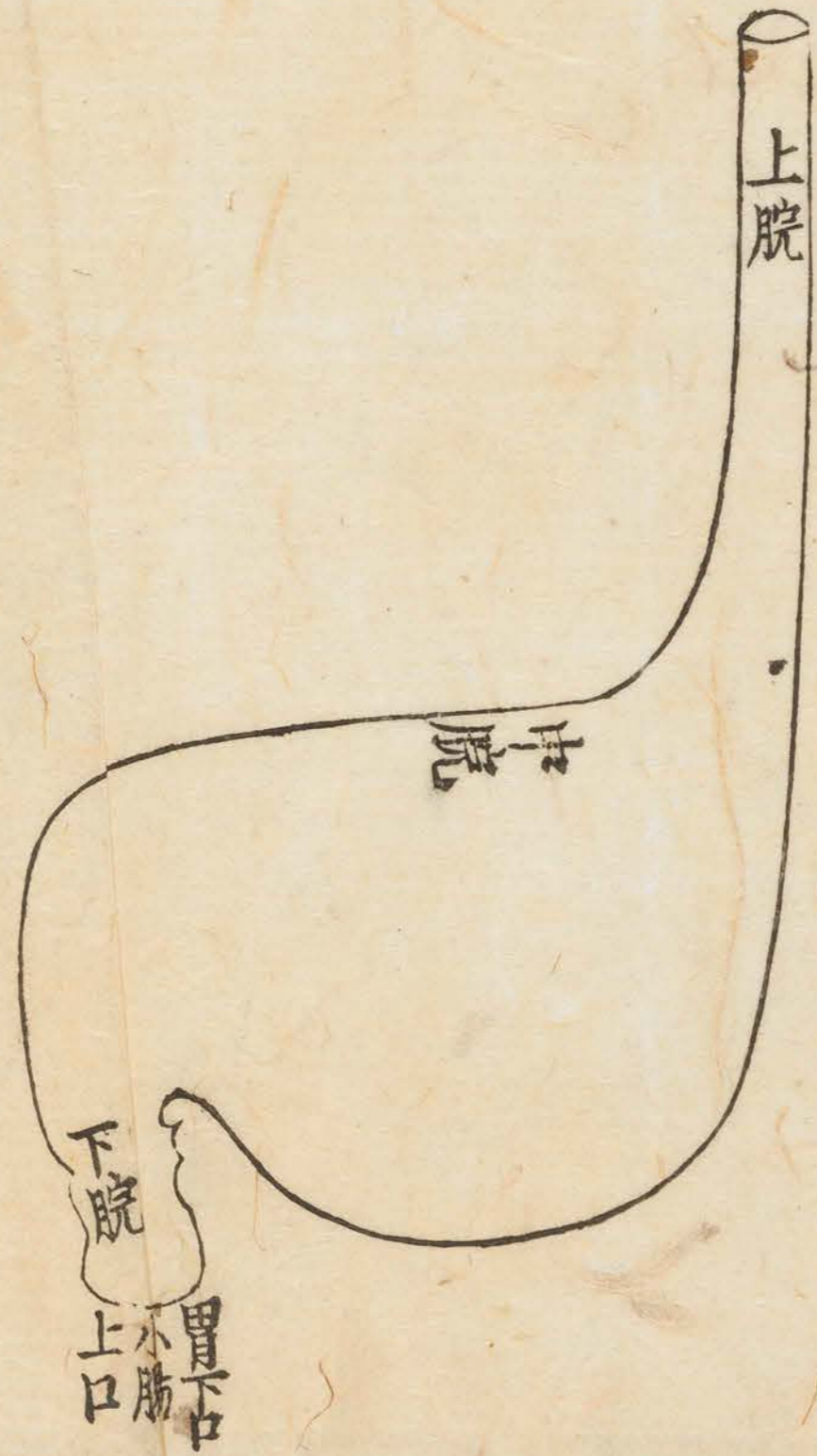
肺臟之圖



心臟之圖



胃腑之圖

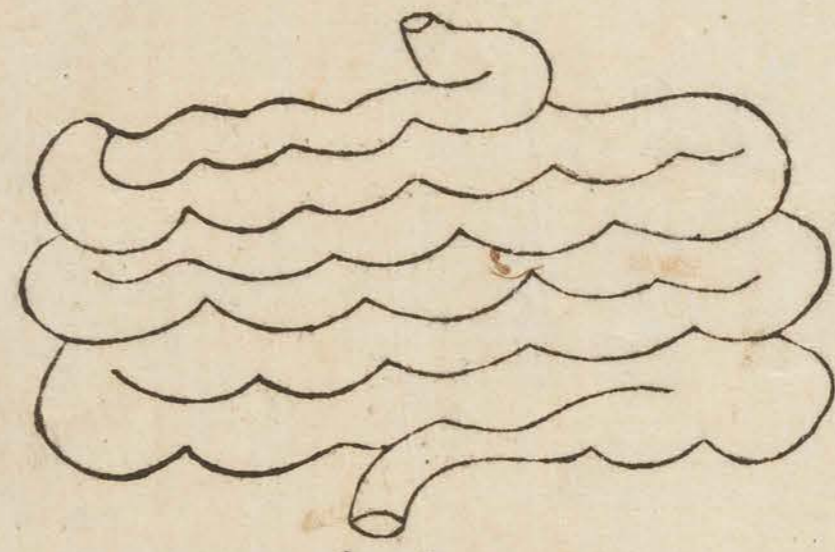


脾臟之圖



脾

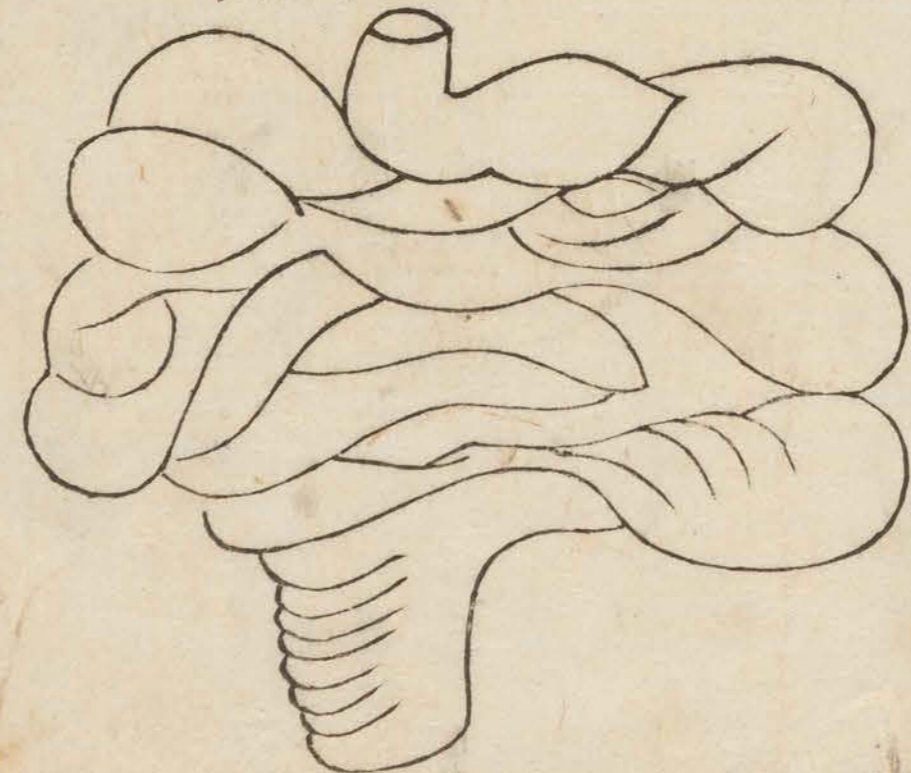
小腸之圖



小腸下口  
大腸上口

小腸上口  
胃下口

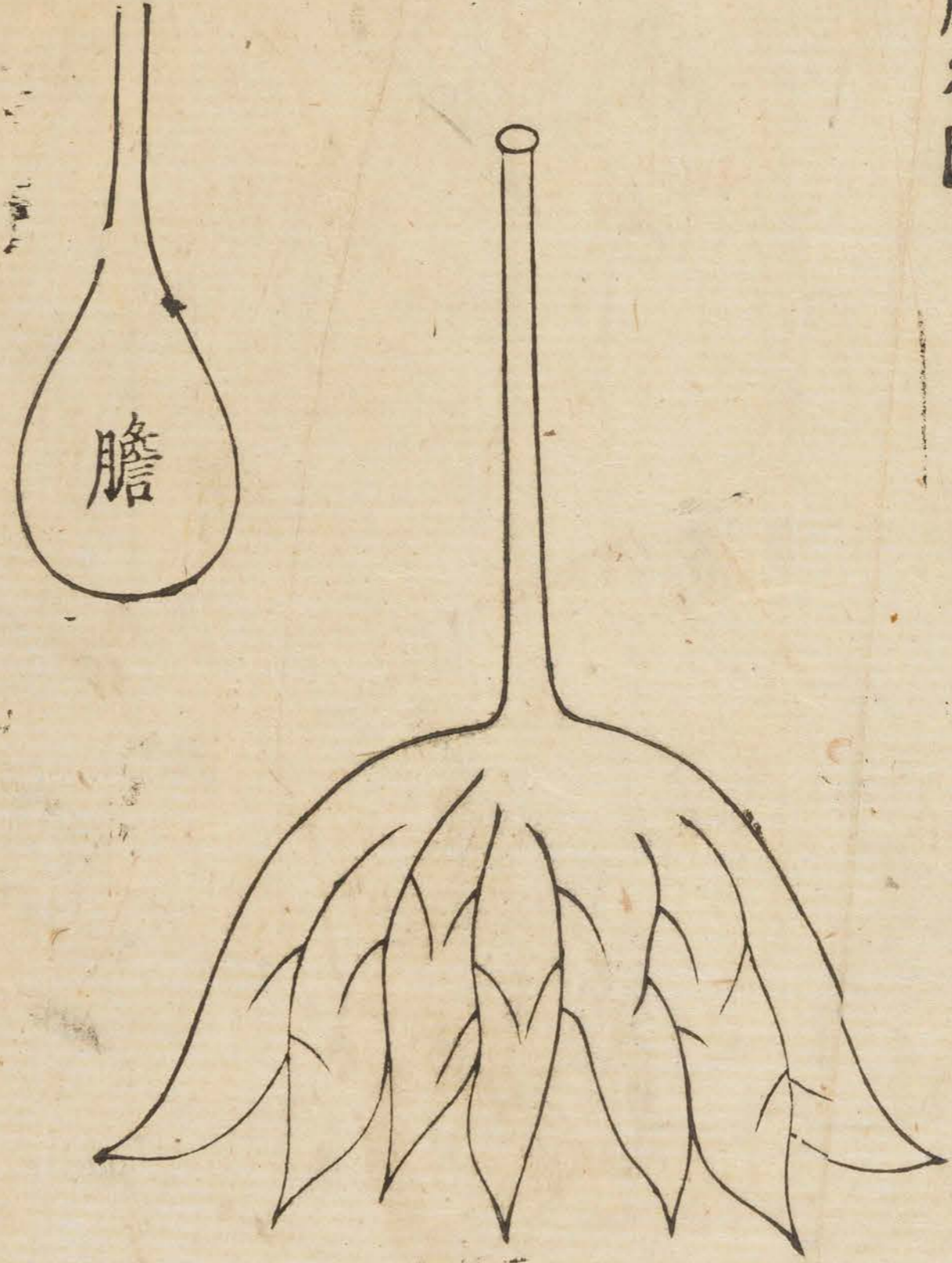
大腸之圖



大腸上口  
小腸下口

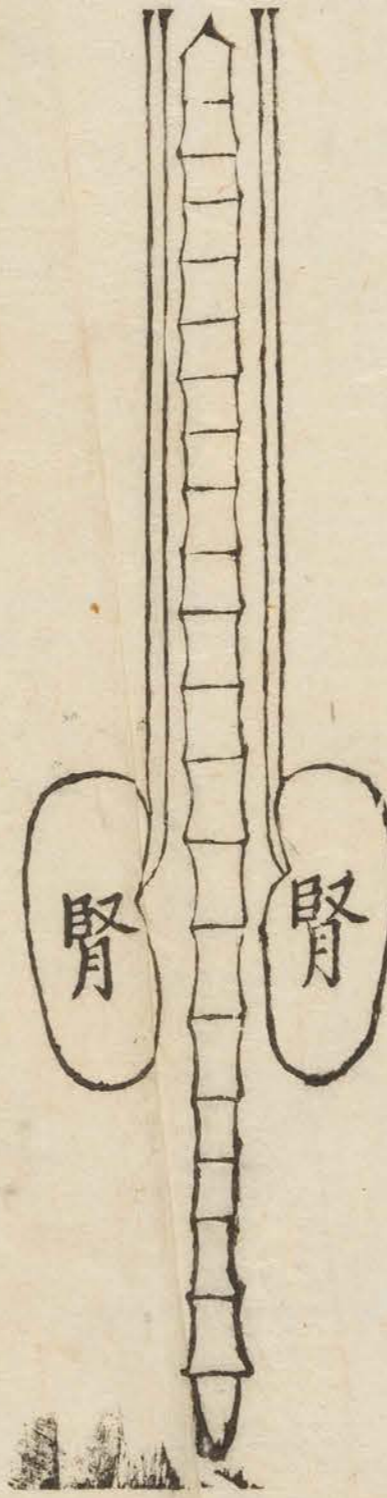
大腸直接下腸為肛門教道即後陰

膽腑之圖

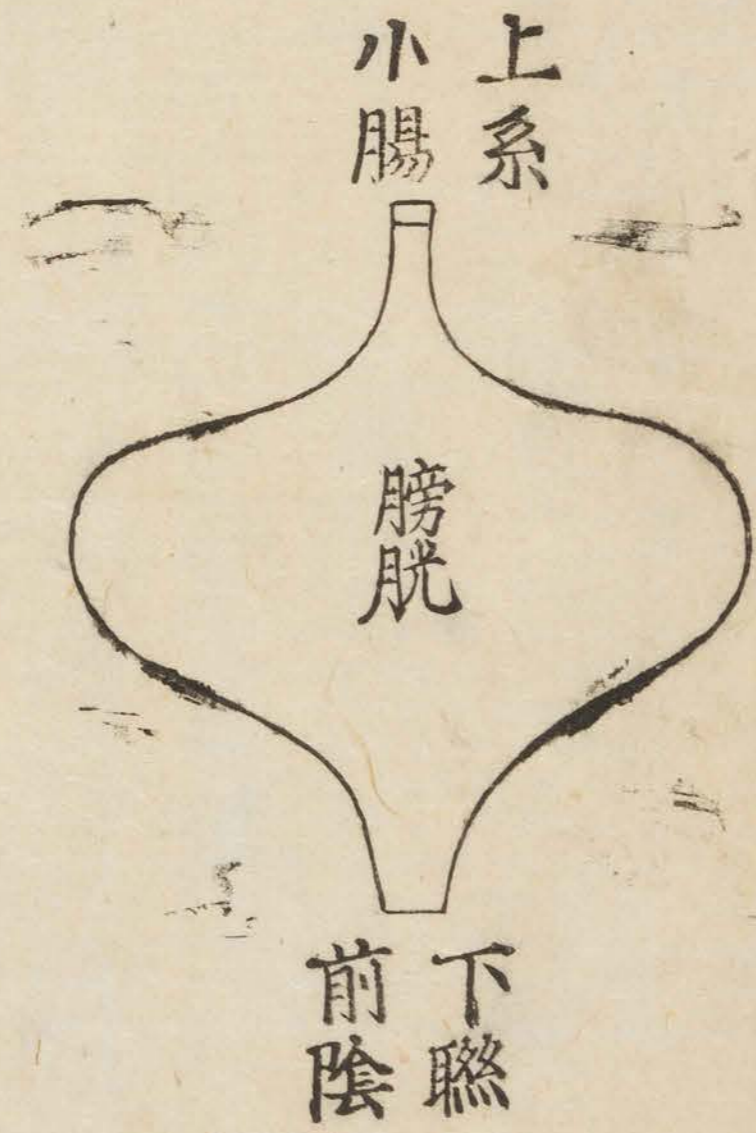


肝臟之圖

腎臟之圖



膀胱之圖

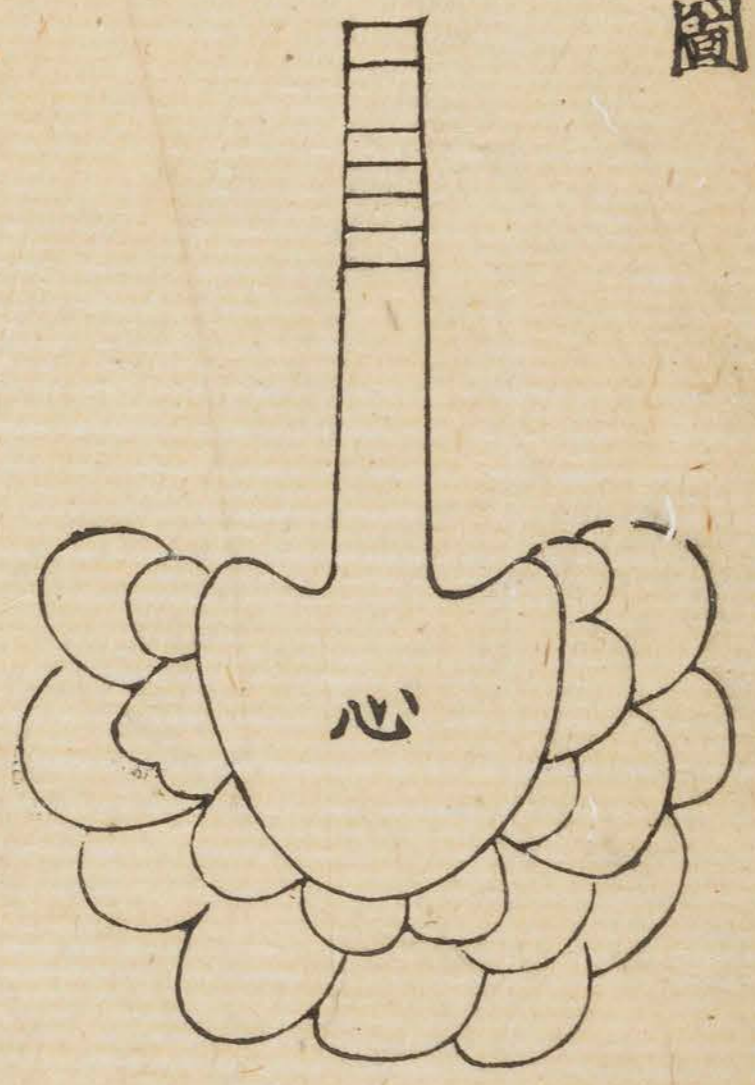
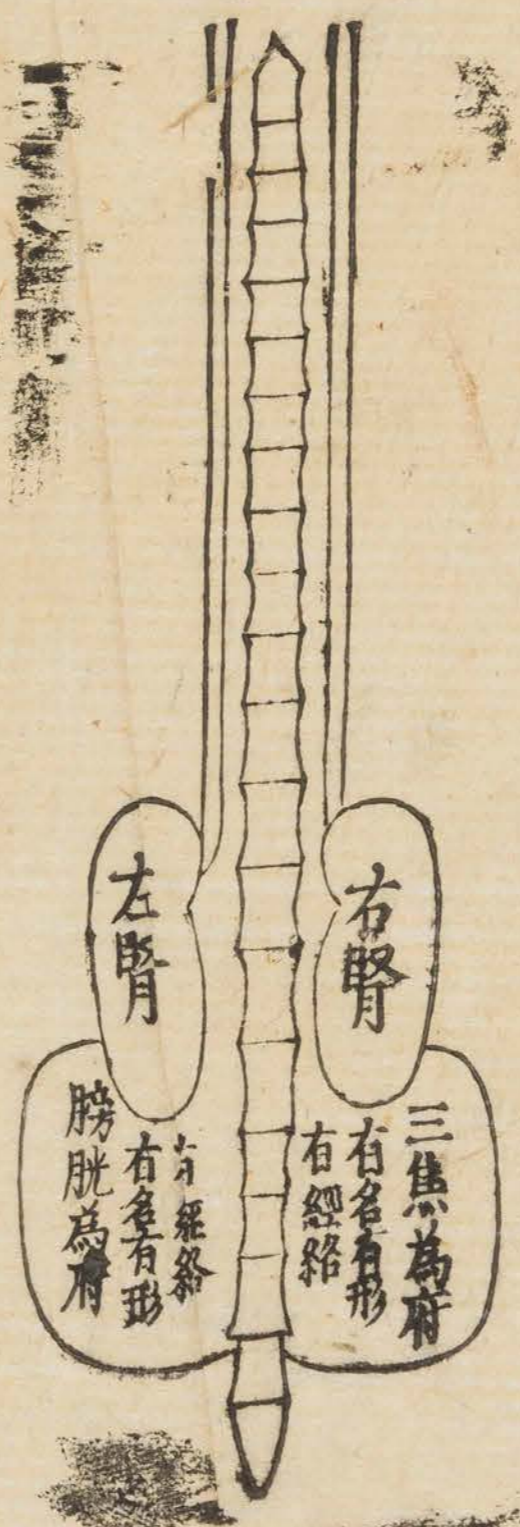


19  
1586

20

三焦之圖

心包絡之圖



心包絡之圖

心



